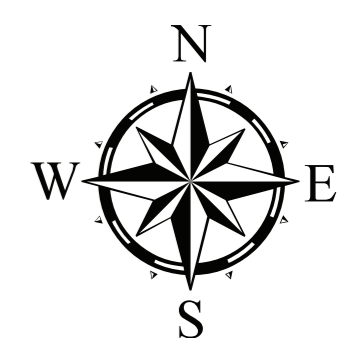
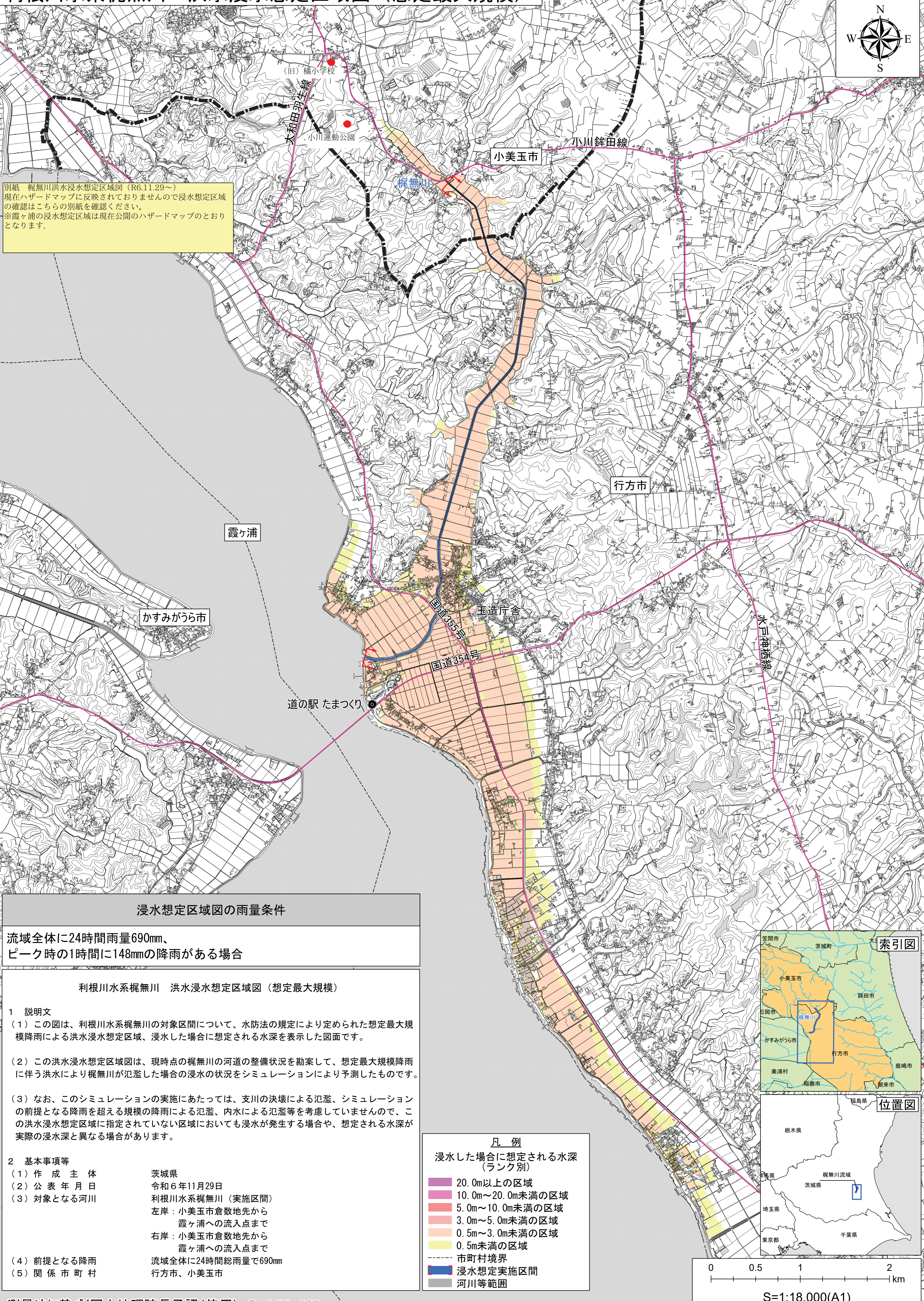


利根川水系梶無川 洪水浸水想定区域図（想定最大規模）



別紙 梶無川洪水浸水想定区域図（R6.11.29～）
 現在ハザードマップに反映されておりませんので浸水想定区域の確認はこちらの別紙を確認ください。
 ※霞ヶ浦の浸水想定区域は現在公開のハザードマップのとおりとなります。



浸水想定区域図の雨量条件
 流域全体に24時間雨量690mm、
 ピーク時の1時間に148mmの降雨がある場合

利根川水系梶無川 洪水浸水想定区域図（想定最大規模）

1 説明文
 (1) この図は、利根川水系梶無川の対象区間について、水防法の規定により定められた想定最大規模降雨による洪水浸水想定区域、浸水した場合に想定される水深を表示した図面です。
 (2) この洪水浸水想定区域図は、現時点の梶無川の河道の整備状況を勘案して、想定最大規模降雨に伴う洪水により梶無川が氾濫した場合の浸水の状況をシミュレーションにより予測したものです。
 (3) なお、このシミュレーションの実施にあたっては、支川の決壊による氾濫、シミュレーションの前提となる降雨を超える規模の降雨による氾濫、内水による氾濫等を考慮していませんので、この洪水浸水想定区域に指定されていない区域においても浸水が発生する場合や、想定される水深が実際の浸水深と異なる場合があります。

2 基本事項等
 (1) 作成主体 茨城県
 (2) 公表年月日 令和6年11月29日
 (3) 対象となる河川 利根川水系梶無川（実施区間）
 左岸：小美玉市倉敷地先から霞ヶ浦への流入点まで
 右岸：小美玉市倉敷地先から霞ヶ浦への流入点まで
 (4) 前提となる降雨 流域全体に24時間総雨量で690mm
 (5) 関係市町村 行方市、小美玉市

凡例
 浸水した場合に想定される水深（ランク別）

20.0m以上の区域
10.0m～20.0m未満の区域
5.0m～10.0m未満の区域
3.0m～5.0m未満の区域
0.5m～3.0m未満の区域
0.5m未満の区域
市町村境界
浸水想定実施区間
河川等範囲

