

質 疑 ・ 回 答 記 録

工 事 名		羽鳥小学校校舎増築工事	
		質 疑 日：令和6年10月31日(木)	回 答 日：令和6年11月8日(金)
NO	図面番号	質 疑	回 答
1	S-13~17 S-23	RFLにおいて梁上増し打ちの厚みをご指示ください。	勾配なりに増し打ちしてください。(S-13に水下スラブレベルとスラブ勾配を記載しています。)
2	S-18	ベース筋について副基礎部の底盤配筋及び鉄筋の太さとピッチをご指示下さい。	D13@200(埋込部縦筋を折り曲げた先が副基礎部の底盤配筋になります。)
3	A-16~18 A-44	内部キャットウォーク・手摺について図面ではFBのSOPとあり、内訳ではステンレスとありますが、どちらでしょうかご指示ください。	キャットウォーク手摺は、FBのSOP(図面)が正ですが、入札時はステンレスとしてください。契約後協議の対象とします。 また、KD-01バルコニー・屋外階段手摺をステンレスに修正しました。(A-44修正)
4	A-2 A-9 A-21	床点検口について金属工事に3台、内外装工事に3台ありますが600角3台でよろしいでしょうかご指示ください。	600角3台(A-9)が正ですが、入札時は内訳書数量(6台)としてください。契約後協議の対象とします。(A-2内部仕上表修正、A-21誤表記削除)
5	A-2 A-40	床見切について図面ではコ型とあり、内訳では3×12とありますが、どちらを採用すればよろしいでしょうかご指示ください。	3×12としてください。(A-2特記事項、A-40修正)
6	A-45	防球ネットの仕様と位置をご指示ください	仕様は、既存同等(ネット高5m。コンクリートポールは既存利用)としてください。位置は、仮設シートゲートの設置箇所としてください。(A-45参照)

外部仕上表

Table with columns for room type (e.g., 屋根, 化粧庇, 外壁, パルコニー), construction details (e.g., 平場, 立上り, 笠木), and materials (e.g., アスファルト防水, コンクリート, アルミ製).

■記号凡例 Table listing construction codes (e.g., CB, AL C, S t) and their corresponding materials (e.g., コンクリートブロック, 軽量気泡コンクリート).

- 特記事項 List of special notes regarding construction standards, fire safety, and material specifications, including references to building codes and material grades.

内部仕上表

Main internal finishing table with columns for floor (床), ceiling (天井), wall (壁), and window (窓). It details room types (e.g., 昇降口, 男子WC, 女子WC), finishes (e.g., セルフレベリング, 化粧珪藻土), and materials.

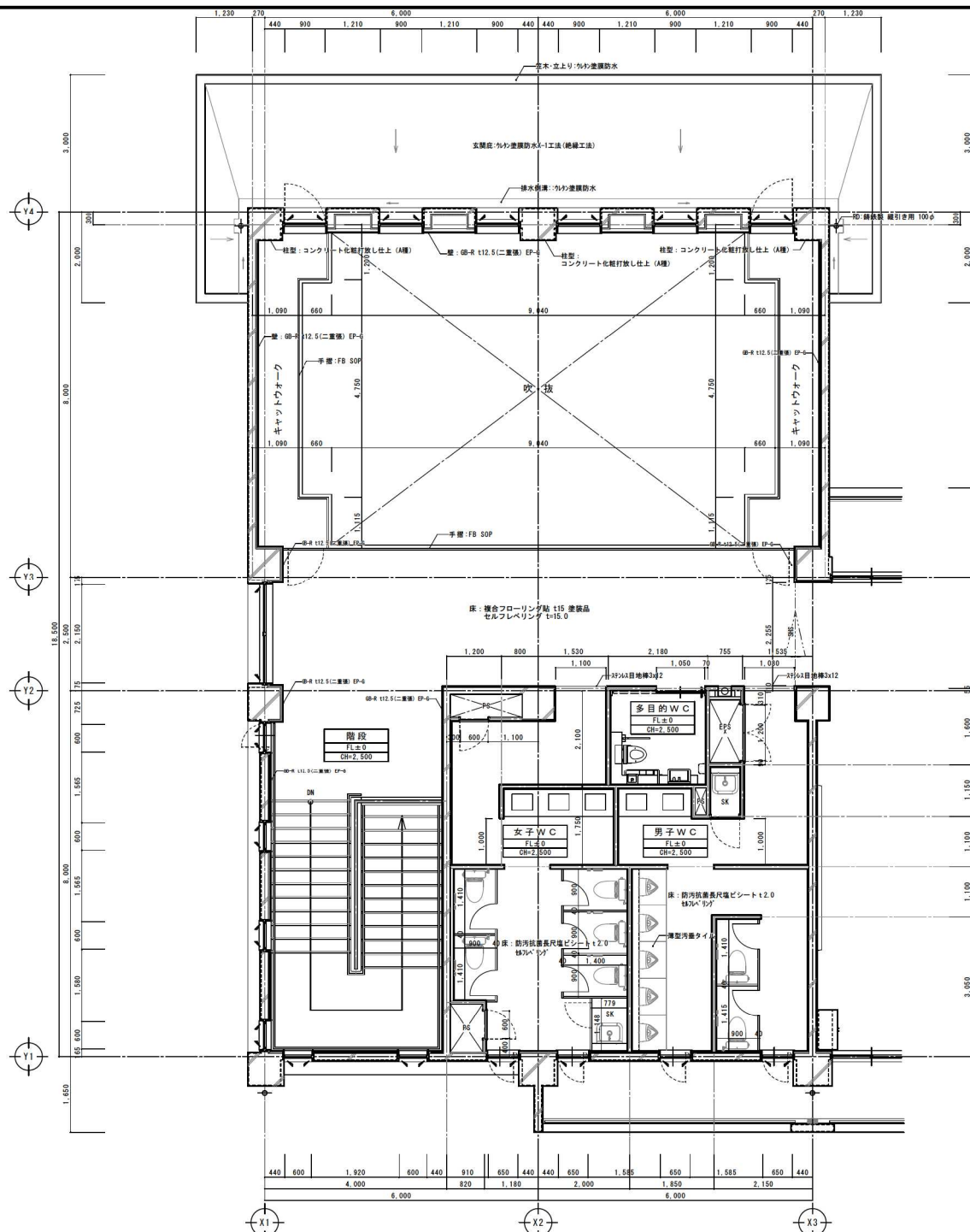


図 名	2階平面詳細図
設計	青 山 立 業
監 理	青 山 立 業
施 工	青 山 立 業
縮 小 率	1/100
縮 小 尺	2100x1100
縮 小 日	2006.09

F-01	複合フローリング貼	scale=1/10	共通	F-02	長尺塩ビシート貼	scale=1/10	共通	F-03	150角磁器質タイル貼	scale=1/10	昇降口・ポーチ	F-04	ビニル床タイル	scale=1/10	CR	F-05	汚垂石	scale=1/10	便所等	F-06	土間CON伸縮調整目地	scale=1/10	犬走等
				<p>※トイレは抗ウイルス性ノーワックスビニルシートとする。 超防汚性・消臭性・抗菌性・防汚性・防かび性・耐薬品性・重歩行</p>				<p>※段差部小口：段鼻タイル</p>								<p>※汚垂れタイル 600×800 同等品以上</p>				<p>土間コンクリートにて仕上げの場合</p>			
f-01	上框	scale=1/10	昇降口	f-02	床見切 (SUS) コ型	scale=1/10	共通 (長尺側)	H-01	木製巾木-1	scale=1/10	共通	H-02	ソフト巾木	scale=1/10	共通	H-03	タイル巾木	scale=1/10	昇降口				
												<p>※水濡り部分はタイル巾木</p>											

特記事項
1. 特記なき限り、内装材は下地、仕上共、すべてF☆☆☆☆とする。
2. 特記なき限り、表面仕上の仕様、塗料の種類等は仕上表による。

ZD-01	ビット：人通口・通気管・通水管 scale=1/30	ZD-02	ビット内釜場 scale=1/20	ZD-03	タラップ（スラブ支持） scale=1/20, 1/50	ZD-04	床下点検口（マンホール600φ） scale=1/20		
共通		共通		共通		共通			
※ W・D・H寸法はビット図（凡例）による。		※ W・D・H寸法はビット図（凡例）による。		※ 材質はステンレス SUS304 HLとする。		※ 特記なき場合マンホール1個につきタラップが1個設置するものとする。			

ZD-05	床点検口（貼物用）詳細図 scale=1/10	ZD-6	耐火被覆：RC造梁貫通部（防火区画） scale=1/20	ZD-7	耐火被覆：RC造壁貫通部（防火区画） scale=1/20		
共通		スリブ1ヶ所に貫通配管が1本の場合		スリブ1ヶ所に貫通配管が複数ある場合			
※アルミニウム+スチール製 ステンレス目地 把手ロック式							

KD-01	バルコニー・屋外階段手摺 scale=1/10	KD-02	階段手摺	KD-03	階段補助手摺 scale=1/5
乗り越え防止手摺				屋内階段	
※手摺取付部は四周三角シールとする。				※特記なき限り鉄部：SOPとする。 ※手摺取付部は四周三角シールとする。	