

小美玉市の給与・定員管理等について

1 総括

(1) 人件費の状況（普通会計決算）

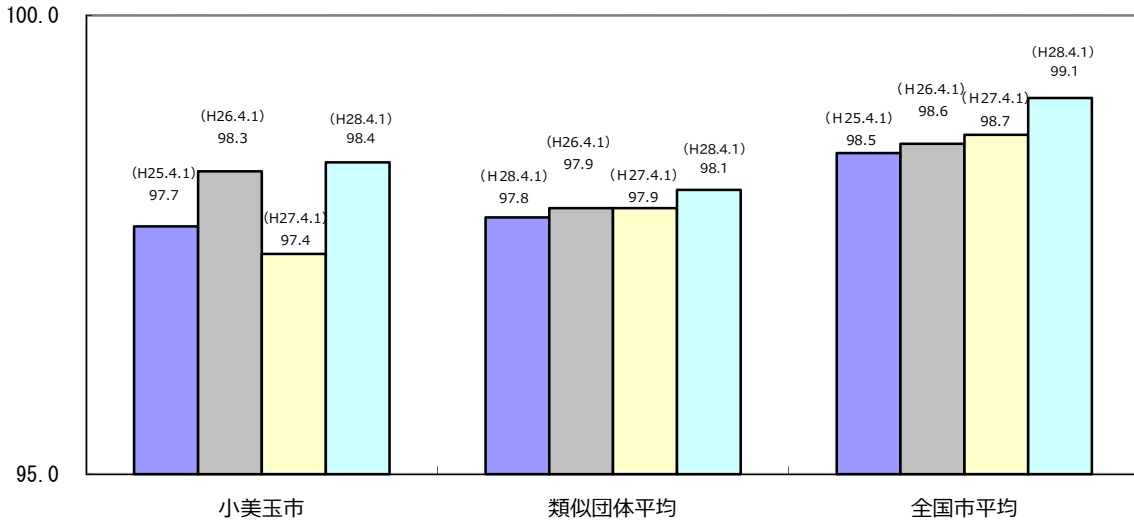
| 区分 | 住民基本台帳人口 (平成28年1月1日) | 歳出額 (A) | 実質収支 | 人件費 B | 人件費率 B/A | (参考) 平成26年度の人件費率 |
|--------|-------------------------|------------------|---------------|-----------------|-------------|---------------------|
| 平成27年度 | 人 52,489 | 千円 23,722,917 | 千円 585,208 | 千円 3,840,492 | % 16.2 | % 15.4 |

(2) 職員給与費の状況（普通会計決算）

| 区分 | 職員数 A | 給与費 | | | | (参考) 一人当たり 給与費 B/A | (参考) 類似団体 平均一人当たり給与費 |
|--------|----------|-----------------|---------------|---------------|-----------------|-----------------------|-------------------------|
| | | 給料 | 職員手当 | 期末・勤勉手当 | 計 B | | |
| 平成27年度 | 人 451 | 千円 1,631,581 | 千円 278,176 | 千円 648,194 | 千円 2,557,951 | 千円 5,671 | 円 5,999 |

- (注) 1 職員手当には退職手当を含まない。
 2 職員数は、平成27年4月1日現在の人数である。
 3 給与費については、任期付短時間勤務職員（再任用職員（短時間））の給与費が含まれており、職員数には当該職員を含んでいない。

(3) ラスパイレス指数の状況



- (注) 1 ラスパイレス指数とは、全地方公共団体の一般行政職の給料月額を同一の基準で比較するため、国の職員数（構成）を用いて、学歴や経験年数の差による影響を補正し、国の行政職俸給表（一）適用職員の俸給月額を100として計算した指数。
 2 類似団体平均とは、人口規模、産業構造が類似している団体のラスパイレス指数を単純平均したものである。
 3 平成25年は、国家公務員の時限的な（2年間）給与改定・臨時特例法による給与減額措置がないとした場合の値である。

(4) 給与制度の総合的見直しの実施状況について

【概要】国の給与制度の総合的見直しにおいては、俸給表の水準の平均2%の引下げ及び地域手当の支給割合の見直し等に取り組むとされている。

① 給料表の見直し

[実施 未実施]

【実施時期】 平成27年4月1日

- 【内容】
- ・一般行政職の給料表について、国の見直し内容を踏まえ、平均2%引下げ
 - ・若年層については、据え置き
 - ・高齢層については、最大4%の引下げ
 - ・激変緩和のため、3年間（平成30年3月31日まで）の経過措置（現給保障）を実施
 - ・他の給料表については、一般行政職給料表との均衡を踏まえて見直しを実施

② 地域手当の見直し

小美玉市は国の基準における地域手当の支給対象地域ではありません。

③ その他の見直し内容

[実施 未実施]

管理職員特別勤務手当について、国と同様に見直しを実施。（平成27年4月1日実施）

2 職員の平均給与月額、初任給等の状況

(1) 職員の平均年齢、平均給料月額及び平均給与月額の状況（平成28年4月1日現在）

① 一般行政職

| 区分 | 平均年齢 | 平均給料月額 | 平均給与月額 | 平均給与月額 (国比較ベース) |
|------|-------|----------|----------|--------------------|
| 小美玉市 | 41.7歳 | 316,500円 | 368,699円 | 342,344円 |
| 茨城県 | 42.7歳 | 334,377円 | 416,020円 | 374,794円 |
| 国 | 43.6歳 | 331,816円 | — | 410,984円 |
| 類似団体 | 42.5歳 | 320,058円 | 386,078円 | 350,303円 |

② 技能労務職

| 区 分 | 公務員 | | | | | 民間 | | | 参 考 A / B |
|-------|--------|---------|-----------|---------------|--------------------|-----------------|--------|---------------|--------------|
| | 平均年齢 | 職員数 | 平均給料月額 | 平均給与月額 (A) | 平均給与月額 (国比較ベース) | 対応する民間 の類似職種 | 平均年齢 | 平均給与月額 (B) | |
| 小美玉市 | 50.8 歳 | 15 人 | 272,000 円 | 283,133 円 | 276,600 円 | — | — | — | — |
| うち調理手 | 49.1 歳 | 13 人 | 267,700 円 | 279,875 円 | 273,450 円 | 調理士 | 46.5 歳 | 243,400 円 | 1.14 |
| 茨城県 | 53.6 歳 | 264 人 | 336,903 円 | 387,998 円 | 366,042 円 | — | — | — | — |
| 国 | 50.4 歳 | 2,876 人 | 287,447 円 | — | 329,358 円 | — | — | — | — |
| 類似団体 | 50.6 歳 | 34 人 | 314,663 円 | 344,997 円 | 331,800 円 | — | — | — | — |

| 区 分 | 参 考 | | |
|-------|---------------|-------------|-------|
| | 年収ベース（試算値）の比較 | | |
| | 公務員（C） | 民間（D） | C / D |
| 小美玉市 | 4,565,896 円 | — | — |
| うち調理手 | 4,505,500 円 | 3,209,100 円 | 1.40 |

※民間データは、賃金構造基本統計調査において公表されているデータを使用している（平成 25 年度～27 年度の 3 ヶ年平均）。

※技能労務職の職種と民間の職種等の比較にあたり、年齢、業務内容、雇用形態等の点において完全に一致しているものではない。

※年収ベースの「公務員（C）」及び「民間（D）」のデータは、それぞれ平均給与月額を 12 倍したものに、公務員においては前年度に支給された期末・勤勉手当、民間においては前年に支給された年間賞与の額を加えた試算値である。

（注）1 「平均給料月額」とは、平成 28 年 4 月 1 日現在における各職種ごとの職員の基本給の平均である。

2 「平均給与月額」とは、給料月額と毎月支払われる扶養手当、住居手当、時間外勤務手当などのすべての諸手当の額を合計したものであり、地方公務員給与実態調査において明らかにされているものである。

また、「平均給与月額（国ベース）」は、比較のため、国家公務員と同じベース（＝時間外勤務手当等を除いたもの）で算出している。

（2）職員の初任給の状況（平成 28 年 4 月 1 日現在）

| 区分 | | 小美玉市 | 茨城県 | 国 |
|-------|-----|-----------|-----------|-----------|
| 一般行政職 | 大学卒 | 176,700 円 | 180,100 円 | 176,700 円 |
| | 高校卒 | 144,600 円 | 146,800 円 | 144,600 円 |
| 技能労務職 | 高校卒 | 143,500 円 | 144,400 円 | — |
| | 中学卒 | 135,500 円 | 136,000 円 | — |

（3）職員の経験年数別・学歴別平均給料月額の状況（平成 28 年 4 月 1 日現在）

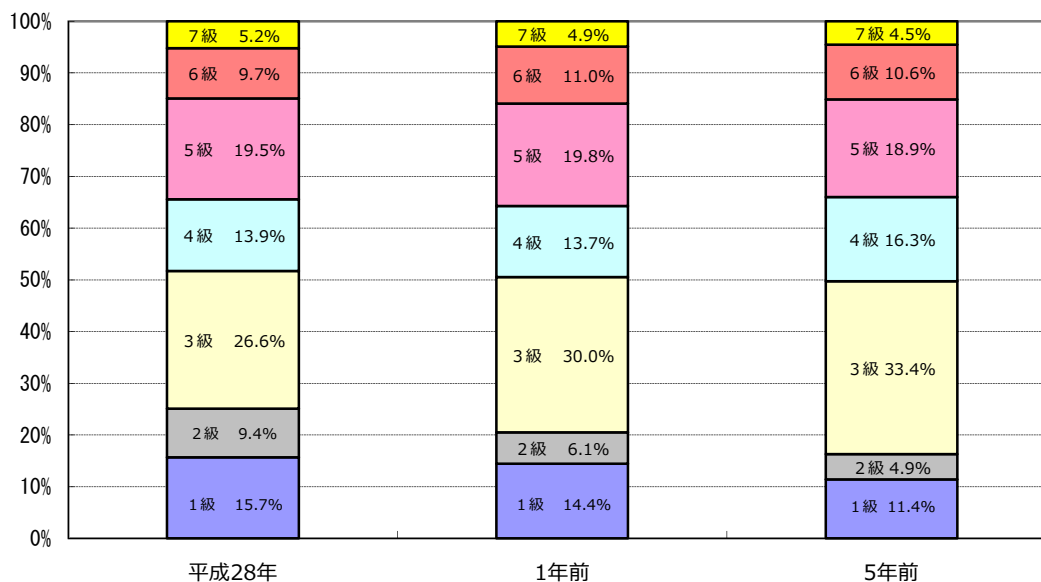
| 区分 | | 経験年数 10 年 | 経験年数 20 年 | 経験年数 25 年 | 経験年数 30 年 |
|-------|-----|-----------|-----------|-----------|-----------|
| 一般行政職 | 大学卒 | — | 335,500 円 | 381,300 円 | 406,266 円 |
| | 高校卒 | — | 331,200 円 | 344,900 円 | 382,000 円 |
| 技能労務職 | 高校卒 | — | — | — | 304,900 円 |
| | 中学卒 | — | — | — | — |

3 一般行政職の級別職員数等の状況

(1) 一般行政職の級別職員数及び給料表の状況（平成28年4月1日現在）

| 区分 | 標準的な職務内容 | 職員数 | 構成比 | 1号給の給料月額 | 最高号給の給料月額 |
|----|---------------|-----|-------|----------|-----------|
| 1級 | 主事、主事補 | 42人 | 15.7% | 140,100円 | 246,100円 |
| 2級 | 主任 | 25人 | 9.4% | 190,200円 | 303,000円 |
| 3級 | 主幹 | 71人 | 26.6% | 226,400円 | 348,800円 |
| 4級 | 係長、主査 | 37人 | 13.9% | 259,900円 | 379,800円 |
| 5級 | 課長補佐、局長補佐、副参事 | 52人 | 19.5% | 286,200円 | 391,800円 |
| 6級 | 課長、参事、室長 | 26人 | 9.7% | 317,000円 | 409,000円 |
| 7級 | 部長、公室長、議会事務局長 | 14人 | 5.2% | 361,300円 | 443,700円 |

- (注) 1 小美玉市の給与条例に基づく給料表の級区分による職員数である。
 2 標準的な職務内容とは、それぞれの級に該当する代表的な職務である。



(2) 昇給への勤務成績の反映状況

| 平成28年4月2日から平成29年4月1日 までにおける運用 | 小美玉市 | | 国 | |
|----------------------------------|------|------|--------|------|
| | 管理職員 | 一般職員 | 特定管理職員 | 一般職員 |
| イ 人事評価を実施した | ○ | ○ | ○ | ○ |
| 標準に加え、上位及び下位の区分も適用 | ○ | ○ | ○ | ○ |
| 標準に加え、上位の区分も適用 | | | | |
| 標準に加え、下位の区分も適用 | | | | |
| 標準の区分のみ適用 | | | | |
| ロ 人事評価を実施していない | | | | |

4 職員の手当の状況

(1) 期末手当・勤勉手当

| 小美玉市 | 茨城県 | 国 |
|---|--|--|
| 1人当たり平均支給額(平成27年度) 1,473千円 | 1人当たり平均支給額(平成27年度) 1,754千円 | — |
| (平成27年度支給割合) 期末手当 勤勉手当 2.60月分 1.60月分 (1.45)月分 (0.75)月分 | (平成27年度支給割合) 期末手当 勤勉手当 2.60月分 1.60月分 (1.45)月分 (0.75)月分 | (平成27年度支給割合) 期末手当 勤勉手当 2.60月分 1.60月分 (1.45)月分 (0.75)月分 |
| (加算措置の状況) 職制上の段階、職務の級等による加算措置 ・役職加算 5~15% | (加算措置の状況) 職制上の段階、職務の級等による加算措置 ・役職加算 5~20% ・管理職加算 15~25% | (加算措置の状況) 職制上の段階、職務の級等による加算措置 ・役職加算 5~20% ・管理職加算 10~25% |

(注) ()内は、再任用職員に係る支給割合である。

○ 勤勉手当への勤務成績の反映状況(一般行政職)

| 平成28年度中における運用 | 小美玉市 | | 国 | |
|---------------------|------|------|--------|------|
| | 管理職員 | 一般職員 | 特定管理職員 | 一般職員 |
| イ 人事評価を実施した | ○ | ○ | ○ | ○ |
| 標準に加え、上位及び下位の成績率も適用 | | | ○ | ○ |
| 標準に加え、上位の成績率も適用 | | | | |
| 標準に加え、下位の成績率も適用 | | | | |
| 標準の成績率のみ適用 | ○ | ○ | | |
| ロ 人事評価を実施していない | | | | |

(2) 退職手当(平成28年4月1日現在)

| 小美玉市 | | | 国 | | |
|--------------------|----------|------------|-----------------------|----------|------------|
| (支給率) | 自己都合 | 勸奨・定年 | (支給率) | 自己都合 | 応募認定・定年 |
| 勤続20年 | 20.445月分 | 25.55625月分 | 勤続20年 | 20.445月分 | 25.55625月分 |
| 勤続25年 | 29.145月分 | 34.5825月分 | 勤続25年 | 29.145月分 | 34.5825月分 |
| 勤続35年 | 41.325月分 | 49.59月分 | 勤続35年 | 41.325月分 | 49.59月分 |
| 最高限度額 | 49.59月分 | 49.59月分 | 最高限度額 | 49.59月分 | 49.59月分 |
| その他の加算措置(2%~20%加算) | | | その他の加算措置 | | |
| (退職時特別昇給 —) | | | 定年前早期退職特例措置(2%~45%加算) | | |
| 1人当たり平均支給額 | | 19,788千円 | 1人当たり平均支給額 | | — |

(注) 退職手当の1人当たり平均支給額は、平成27年度に退職した職員に支給された平均額である。

(3) 地域手当(平成28年4月1日現在)

小美玉市では本手当は支給していません

(4) 特殊勤務手当 (平成28年4月1日現在)

| 支給実績 (平成27年度決算) | | 1,520 千円 | | |
|----------------------------|-------------------------------|---------------------|--------------------|--|
| 支給職員1人当たり平均支給年額 (平成27年度決算) | | 26,233 円 | | |
| 職員全体に占める手当支給職員の割合 (平成27年度) | | 12.6% | | |
| 手当の種類 (手当数) | | 4 | | |
| 手当の名称 | 主な支給対象職員 | 主な支給対象業務 | 支給実績 (平成27年度決算) | 左記職員に対する 支給単価 |
| 感染症防疫作業手当 | 右記に従事した職員 | 感染症の病原体を有する家畜の防疫作業等 | 13 千円 | 日額 1,000 円 |
| 行旅病人・死亡人処理手当 | 右記に従事した職員 | 行旅死亡人の収容埋葬等 | 支給実績なし | 1件あたり 5,000 円 |
| へい獣処理業務手当 | 右記に従事した職員 | 動物死骸処理に係る業務 | 161 千円 | 1回あたり 800 円 |
| 消防業務手当 | 正機関員 副機関員 救助隊員 救急救命士 | | 1,346 千円 | 月額 1,500 円 月額 1,000 円 月額 1,000 円 月額 3,000 円 |

(5) 時間外勤務手当

| | |
|--------------------------|-----------|
| 支給実績 (平成26年度決算) | 90,858 千円 |
| 職員1人当たり平均支給年額 (平成26年度決算) | 237 千円 |
| 支給実績 (平成27年度決算) | 74,296 千円 |
| 職員1人当たり平均支給年額 (平成27年度決算) | 220 千円 |

(注) 職員1人当たり平均支給額を算出する際の職員数は、「支給実績 (平成27年度決算)」と同じ年度の4月1日現在の総職員数 (管理職員, 教育職員等, 制度上時間外勤務手当の支給対象とはならない職員を除く。) であり, 短時間勤務職員を含む。

(6) その他の手当 (平成28年4月1日現在)

| 手当名 | 内容及び支給単価 | 国の制度との異同 | 国の制度と異なる内容 | 支給実績 (平成27年度決算) | 支給職員1人 当たり平均支給 年額 (平成27年度決算) |
|------|--|----------|------------|--------------------|---------------------------------------|
| 扶養手当 | 配偶者 13,000 円 配偶者以外の扶養親族 6,500 円 配偶者なしの場合の扶養親族 11,000 円 | 同じ | | 54,387 千円 | 242,799 円 |

| | | | | | |
|--------------------|----------------------------------|---|----|-----------|-----------|
| 住居手当 | 家賃額 23,000 円以下 | (家賃額 - 12,000 円) | 同じ | 11,909 千円 | 297,725 円 |
| | 家賃額 23,000 円 を超え 55,000 円 | (家賃額 - 23,000 円) × 1/2 + 11,000 円 | | | |
| | 家賃額 55,000 円以上 | 27,000 円 | | | |
| 通勤手当 | 交通機関を利用する場合 運賃相当額 最高 55,000 円 | | 同じ | 30,954 千円 | 73,711 円 |
| | 自動車等を使用する場合 | | | | |
| | 2km ~ 5km | 2,000 円 | | | |
| | 5km ~ 10km | 4,200 円 | | | |
| | 10km ~ 15km | 7,100 円 | | | |
| | 15km ~ 20km | 10,000 円 | | | |
| | 20km ~ 25km | 12,900 円 | | | |
| | 25km ~ 30km | 15,800 円 | | | |
| | 30km ~ 35km | 18,700 円 | | | |
| | 35km ~ 40km | 21,600 円 | | | |
| | 40km ~ 45km | 24,400 円 | | | |
| | 45km ~ 50km | 26,200 円 | | | |
| | 50km ~ 55km | 28,000 円 | | | |
| 55km ~ 60km | 29,800 円 | | | | |
| 60km ~ | 31,600 円 | | | | |
| 管理職 手当 | 部長・室長・総合支 所長・消防長・理事 | 67,000 | 同じ | 61,195 千円 | 501,598 円 |
| | 課長・参事 | 42,000 | | | |
| | 課長補佐等 | 33,000 | | | |
| 休日勤 務手当 | 勤務 1 時間あたりの給与額の 100 分 の 135 | | 同じ | 33,998 千円 | 369,543 円 |
| 夜間勤 務手当 | 勤務 1 時間あたりの給与額の 100 分 の 25 | | 同じ | 5,075 千円 | 55,163 円 |
| 管理職員 特別勤務 手当 | 部長級 | 10,000 円 | 同じ | 897 千円 | 149,500 円 |
| | 課長級 | 8,000 円 | | | |
| | 課長補佐級 | 6,000 円 | | | |

5 特別職の報酬等の状況（平成28年4月1日現在）

| 区 分 | | 給 料 月 額 等 | | |
|------------------|-------------------|-------------------------|-------------------------|--------|
| 給 料 | 市 長 | 856,000 円 | (参考) 類似団体における最高/最低額 | |
| | 副市長 | (684,000 円) | | |
| 報 酬 | 議 長 | (410,000 円) | 1,000,000 円 / 560,000 円 | |
| | 副議長 | (370,000 円) | 802,000 円 / 564,400 円 | |
| | 議 員 | (349,000 円) | 575,000 円 / 341,000 円 | |
| 期 末 手 当 | 市 長 副市長 | (平成27年度支給割合) 3.15 月分 | | |
| | 議 長 副議長 議 員 | (平成27年度支給割合) 3.15 月分 | | |
| 退 職 手 当 | 市 長 | (算定方式) | (1期の手当額) | (支給時期) |
| | 副市長 | 給料月額×在職年数×5.5 | 18,832,000円 | 任期満了毎 |
| | | 給料月額×在職年数×3.1 | 8,481,600円 | 任期満了毎 |
| | 備 考 | | | |

- (注) 1 給料及び報酬の()内は、減額措置を行う前の金額である。
 2 退職手当の「1期の手当額」は、4月1日現在の給料月額及び支給率に基づき、1期(4年=48月)勤めた場合における退職手当の見込額である。

6 職員数の状況

(1) 部門別職員数の状況と主な増減理由

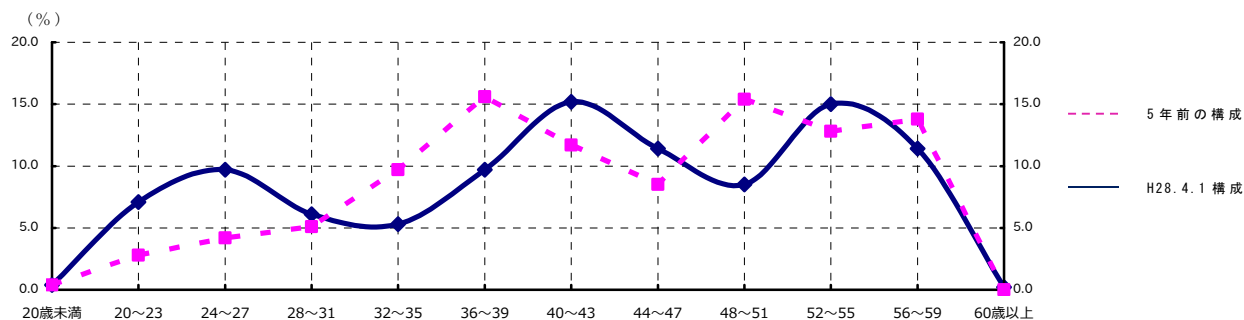
(各年4月1日現在)

| 部 門 | 区 分 | | 職 員 数 | | 対前年 増減数 | 主 な 増 減 理 由 |
|-----------|--------|--------------|--------------|---------|--|--|
| | | | 平成 27 年 | 平成 28 年 | | |
| 普通会計部門 | 一般行政部門 | 議 会 | 5 | 5 | 0 | |
| | | 総 務 | 100 | 97 | ▲3 | 退職者不補充 |
| | | 税 務 | 20 | 21 | 1 | 業務増 |
| | | 労 働 | - | - | - | |
| | | 農林水産 | 17 | 18 | 1 | 業務増 |
| | | 商 工 | 11 | 10 | ▲1 | 派遣終了 |
| | | 土 木 | 40 | 41 | 1 | 業務増 |
| | | 民 生 | 38 | 42 | 4 | 業務増 |
| | | 衛 生 | 30 | 30 | 0 | |
| | | 計 | 261 | 264 | 3 | <参考> 人口1万人当たり職員数 49.91人 (類似団体の人口1万人当たりの職員数 59.93人) |
| | 教育部門 | 80 | 81 | 1 | 業務増 | |
| | 消防部門 | 110 | 111 | 1 | 業務増 | |
| | 小 計 | 451 | 456 | 5 | <参考> 人口1万人当たり職員数 86.21人 (類似団体の人口1万人当たりの職員数 80.38人) | |
| 公営企業等会計部門 | 病 院 | - | - | - | | |
| | 水 道 | 8 | 8 | 0 | | |
| | 下水道 | 14 | 14 | 0 | | |
| | 交 通 | - | - | - | | |
| | その他 | 29 | 29 | 0 | | |
| | 小 計 | 51 | 51 | 0 | | |
| 合 計 | | 502 [588] | 507 [588] | 5 | <参考> 人口1万人当たり職員数 93.85人 | |

(注) 1 職員数は一般職に属する職員数である。

2 []内は、条例定数の合計である。

(2) 年齢別職員構成の状況（平成28年4月1日現在）



| 区分 | 20歳未満 | 20歳～23歳 | 24歳～27歳 | 28歳～31歳 | 32歳～35歳 | 36歳～39歳 | 40歳～43歳 | 44歳～47歳 | 48歳～51歳 | 52歳～55歳 | 56歳～59歳 | 60歳以上 | 計 |
|-----|-------|---------|---------|---------|---------|---------|---------|---------|---------|---------|---------|-------|------|
| 職員数 | 2人 | 36人 | 49人 | 31人 | 27人 | 49人 | 77人 | 58人 | 43人 | 76人 | 58人 | 1人 | 507人 |

(3) 職員数の推移

(単位：人・%)

| 部門別 | 年度 | | | | | | 過去5年間の増減数(率) |
|----------|-------|-------|-------|-------|-------|-------|-----------------|
| | 平成23年 | 平成24年 | 平成25年 | 平成26年 | 平成27年 | 平成28年 | |
| 一般行政 | 262 | 258 | 268 | 256 | 261 | 264 | 2 (0.8%) |
| 教育 | 94 | 91 | 79 | 85 | 80 | 81 | ▲13 (▲13.8%) |
| 消防 | 105 | 105 | 108 | 107 | 110 | 111 | 6 (5.7%) |
| 普通会計計 | 461 | 454 | 455 | 448 | 451 | 456 | ▲5 (▲1.1%) |
| 公営企業等会計計 | 53 | 53 | 57 | 55 | 51 | 51 | ▲2 (▲3.8%) |
| 総合計 | 514 | 507 | 512 | 503 | 502 | 507 | ▲7 (▲1.4%) |

(注) 各年における定員管理調査において報告した部門別職員数。