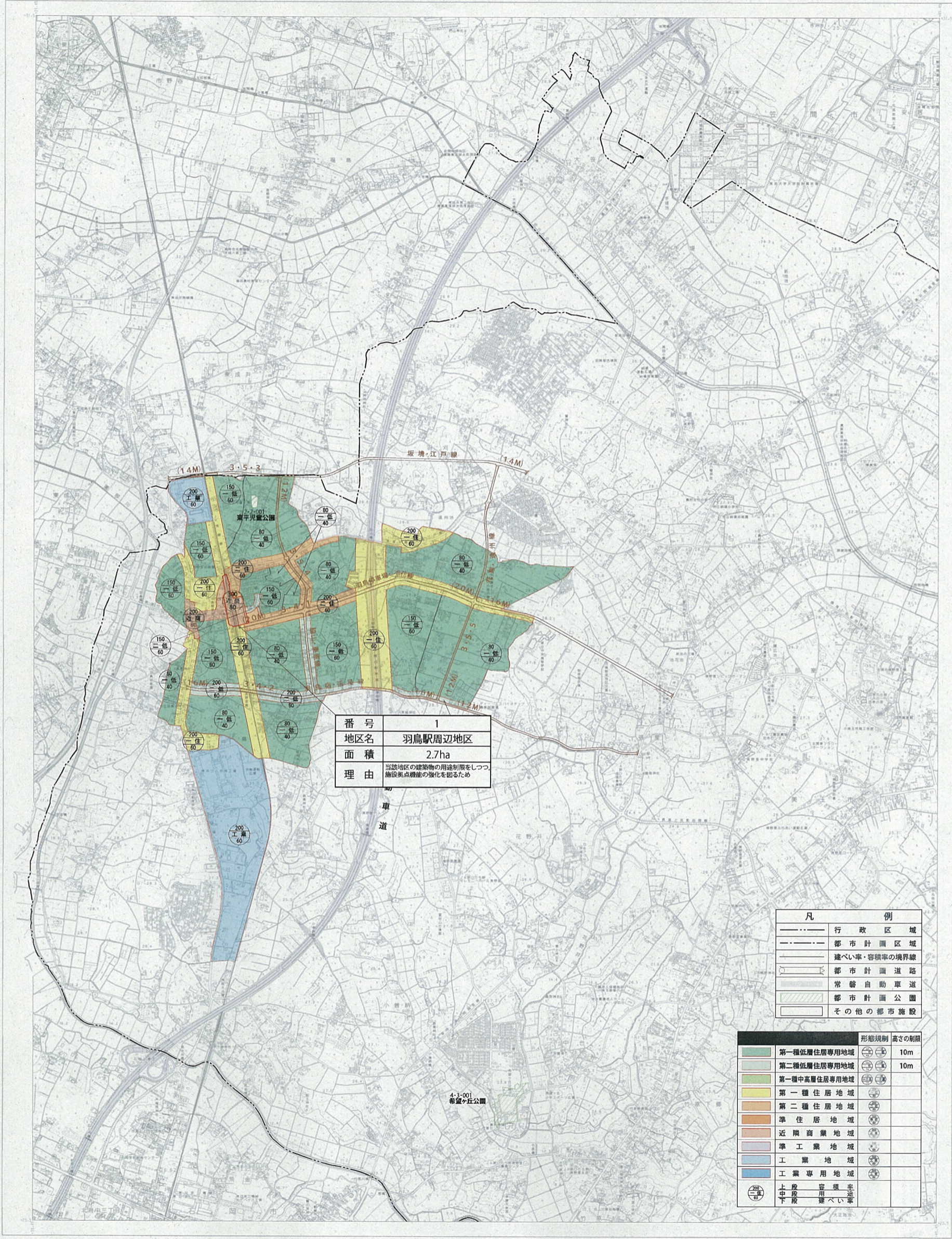


小美玉市用途図 (美野里地区)

平成二十七年二月作成



- 凡例
- 行政区域
 - 都市計画区域
 - 建ぺい率・容積率の境界線
 - 都市計画道路
 - 常盤自動車道
 - 都市計画公園
 - その他の都市施設

凡例	
行政区域	行政区域
都市計画区域	都市計画区域
建ぺい率・容積率の境界線	建ぺい率・容積率の境界線
都市計画道路	都市計画道路
常盤自動車道	常盤自動車道
都市計画公園	都市計画公園
その他の都市施設	その他の都市施設

形	態	規	則	高	さ	の	制	限
第一種低層住居専用	第一種低層住居専用	第一種低層住居専用	第一種低層住居専用	10m				
第二種低層住居専用	第二種低層住居専用	第二種低層住居専用	第二種低層住居専用	10m				
第一種中高層住居専用	第一種中高層住居専用	第一種中高層住居専用	第一種中高層住居専用					
第一種住居	第一種住居	第一種住居	第一種住居					
第二種住居	第二種住居	第二種住居	第二種住居					
準住居	準住居	準住居	準住居					
近隣商業	近隣商業	近隣商業	近隣商業					
工業	工業	工業	工業					
工業専用	工業専用	工業専用	工業専用					
上段	上段	上段	上段					
中段	中段	中段	中段					
下段	下段	下段	下段					

小美玉市役所

国産航空株式会社調製

※本図は、平成27年2月作成の1:2,500地形図を基に編纂したものである。

1:10,000

この図面は、国土利用計画の助成を受けて作成されたものである。
[調査番号] 平26地計第72号